



**VertoLite**

**verto.fi**



# VEDENKULUTUKSEN MITTAUKSESSA ON ÄLYÄ

VertoLite on kevyt ratkaisu vedenmittaukseen. Järjestelmä on helppo asentaa, koska se pitää sisällään vain vesimittarit, ja on heti käyttövalmis. Vastaamme laitteiston toimivuudesta koko sopimuskauden ajan.

VertoLite-vedenmittausjärjestelmästä täydellisen tekee VertoLive-pilvipalvelu. Selainpohjaisen VertoLiven avulla voit seurata yhtiö- ja asuntokohtaisia tietoja haluamaasi aikaan, haluamassasi paikassa. Vedenkulutustiedot siirtyvät pilvipalveluun automaattisesti jopa tunneittain, ja ne on helppo viedä ohjelmasta suoraan laskutukseen. Lue lisää [verto.fi/vertolive](https://verto.fi/vertolive)

Asukas voi tarkkailla vedenkulutustaan VertoMobile-sovelluksen avulla. VertoMobile on ladattavissa maksutta sovelluskaupasta. Ohjeet käyttöön-ottoon saat sivulta 3 tai osoitteesta [verto.fi/vertolite](https://verto.fi/vertolite)

VESI ON MAAILMAN ARVOKKAIN ASIA.  
SIKSI SEN KULUTUKSELLA ON VÄLIÄ.

**30%**  
säästö vedessä on  
**10%**  
säästö energiassa.

Lue nämä asennus- ja käyttöohjeet huolellisesti ennen asennuksen aloittamista. Verto-järjestelmän takuu edellyttää käyttöönottotarkastuksen tekemistä.

VertoLite AKO 01022021/3.0

## VERTO-PALVELUT

### VertoLive-palvelu

VertoLive on etäluettavan VertoLite-järjestelmän selainpohjainen käyttöliittymä, jonka kautta isännöitsijä voi seurata taloyhtiöiden ja asuntojen vedenkulutusta. VertoLiveen kirjaudutaan selaimen kautta omilla tunnuksilla eikä erillisiä ohjelmia tarvita.

### VertoMobile-palvelu

VertoMobile on maksuton sovellus asukkaalle omien vedenkulutustietojen seurantaan. Lataa sovellus Google Play -kaupasta tai Apple Storesta. Sovellukseen pääset kirjautumaan lukemalla matkapuhelimesi NFC-lukijalla asunnon sähkökaapin ulkopinnasta löytyvän NFC-tunnisteen ja seuraamalla sovelluksen ohjeita. Lisätietoja [verto.fi/vertolite](https://verto.fi/vertolite).

### Hälytykset

Hälytystiedot voidaan ohjata matkapuhelinnumeroon ja/tai sähköpostiin. Hälytystietojen lisääminen ja käytöstä poistaminen tehdään VertoLivessä.

### VertoVuotovahti-toiminto

VertoVuotovahti-toiminto seuraa veden kulutusta mahdollisten vuotojen havaitsemiseksi. Vuotohälytys aktivoituu, kun vähintään 25 l/h on vuotanut yli vuorokauden ajan. Verton järjestelmä toimii myös sähkökatkojen aikana.



# VESIMITTAREIDEN ASENNUSOHJE LVI-ASENTAJALLE

- Asenna vesimittarit siten, että ne ovat helposti huollettavissa ja luettavissa.
- Vesimittareiden asennusasento on vapaa.
- Huoltoluukkujen on oltava riittävän suuret (min. 500 x 500 mm).
- Vesimittari ei vaadi suoraa osuutta yksikön eteen.
- Käytä asennuksessa vain mittarin mukana tulevia tiivisteitä.
- Asenna mittarit vain liittimistä kiristämällä. Kiristysmomentti vesimittarin liittimien kiristämiseen on 30 Nm.
- Sulkuventtiilin tulee olla kiinteänä osana välittömästi ennen vesimittaria.
- Lämminvesikiertoa ei saa asentaa sulkuventtiilin ja yksikön rungon väliin.
- T30-vesimittari asennetaan kylmän veden putkistoon ja T90-vesimittari asennetaan lämpimän veden putkistoon.
- LVI asentajan (urakoitsijan) tulee päästää min. 10 l vettä mittareiden läpi, jotta radio aktivoituu ja lähettää.
- Asuntoon kuuluva NFC-tunniste kiinnitetään ensisijaisesti asunnon sähkökaapin ulkopintaan.

## ASENNUSTEN JÄLKEEN

### Takuu

Verto vastaa laitteiston toimivuudesta koko sopimuskauden ajan.

### Käyttööottotarkastus

Putkiurakoitsija sopii käyttöönottotarkastuksesta asiakaspalvelumme kanssa vähintään kaksi viikkoa ennen asennuksen valmistumista. Huoltoluukut tulee jättää auki tarkastusta varten.

Käyttöönottotarkastuksen suorittaa Verton huoltokumppani.

Käyttöönottotarkastuksen aikana paikan päällä kohteessa tulee olla Verto-laitteiden asennuksesta vastannut putkiurakoitsijan edustaja.

Puh. 010 734 0700 tai [verto@verto.fi](mailto:verto@verto.fi).

### Huolto

Jos mahdollista, soita huoltoon ollessasi kohteessa.

Huolto: 010 734 0700

### Kierrätys

Käytetyt järjestelmän eri osat sisältävät elektroniikkajätettä. Yrityksemme on SELT ry:n jäsen ja asiakkaanamme voitte palauttaa elinkaaren loppuun tulleet Verto-laitteet veloitusetta sähkö- ja elektroniikkajätteen kierrätyspisteisiin.

Lähimmän kierrätyspisteen sijainnin voit tarkistaa osoitteesta:

[elker.fi/fi/SER-kierratys](http://elker.fi/fi/SER-kierratys)

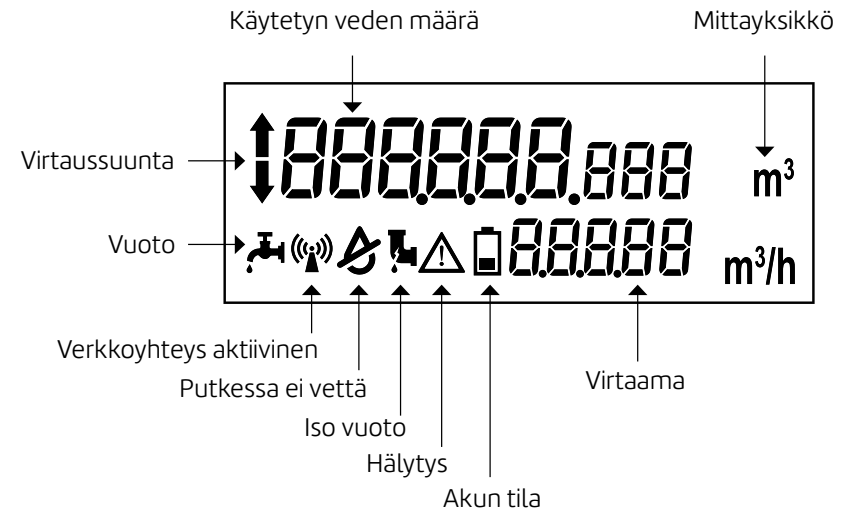
**Laitteita ei saa hävittää sekajätteen mukana.**

# TEKNISET TIEDOT

## Vesimittari

Lämmin ja kylmä käyttövesi

- Nimelliskoko: DN 15 (R ½)
- Paineluokka: PN 10
- Lämpötilaluokka: T30/T90
- Virtausalue: R250
- Virtaama Q3: 1,6 m<sup>3</sup>/h
- Takaiskuventtiili: Kyllä
- Lisäksi takaisvirtauksen hälytys ja pressure relief -toiminto, 7 bar
- Mittarin radiolähetystoiminto aktivoituu, kun mittarin läpi on virrannut yli 10 litraa vettä.
- Yksikkö täyttää MID tyyppihväksynnän 2014 / 32 / EU-vaatimukset.
- Yksikössä on mekaaninen sinetöintimahdollisuus, joka tulee tehdä asennuksen yhteydessä. Sinetöintireiät ovat mittausputken alaosassa.
- Vesimittarin asennusväli on 110 mm.
- Painehäviö: 0.25 / 0.40



# LIITY SATOJEN- TUHANSIEN TYTYVÄISTEN ASIAKKAIDEN JOUKKOON.



Suomen johtava vedenkulutustiedon asiantuntija

Ota yhteyttä – kerromme mielellämme lisää!  
p. 010 734 0700 • [verto@verto.fi](mailto:verto@verto.fi) • [verto.fi](http://verto.fi)



**VertoNordic Oy**

Hopunkatu 11 • 38200 Sastamala  
p. 010 734 0700 • [verto@verto.fi](mailto:verto@verto.fi) • [verto.fi](http://verto.fi)

**Great  
Place  
To  
Work®**

**Sertifioitu**  
ELO 2020–ELO 2021  
SUOMI

**Great Place to Work®  
-sertifointi**